

SRZGO SHZGO 先导 比例减压阀

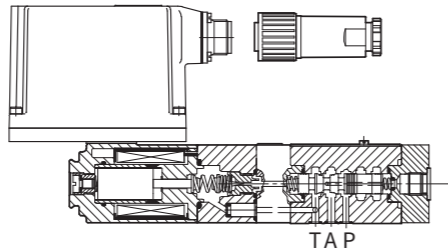
两种安装方式可供选用：

- ☒ R 板式安装 ☒ H 叠加式安装
- ☒ 三通式比例减压阀 ☒ 先导式

SRZGO-AE

阀的压力调整量与输入电信号成正比；

阀与电子放大器协同工作，放大器向比例电磁铁提供适当的驱动电流，以校准阀的调整量，使之与供给放大器的输入信号相对应



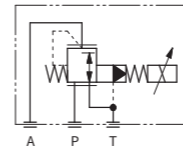
安装界面	ISO4401标准, 6通径	最大流量	100 L/min
最大压力	350 bar		

产品型号

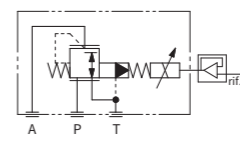
SRZGO	-	AE	-	06	-	033	/	315	/	*	K4	/	*
6通径比例减压阀 SRZGO= 板式安装 SHZGO=叠加式安装								合成油液 WG=水乙二醇 PE=磷酸酯					
A=开环控制 AE=同A，但带有模拟式集成电子放大器								K4=带插座，按DIN43650-AM2 插头插入式插头需另行订购					
规格 06= 6通径													
调节油口 031= 作用在P1口, P口为压力油口, T口卸载 (仅对SHZGO) 033= 作用在A口, P口为压力油口, T口卸载 (仅对SRZGO)								选项 仅适用于-A型: 6 =用6VDC线圈代替12VDC标准线圈 18 =用18VDC线圈代替12VDC标准线圈 仅适用于-AE型: I =电流输入信号(4~20mA) Q =带使能信号					
压力范围 100 = 100bar 210 = 210bar 315 = 315bar 350 = 350bar													

■ 液压特性 (基于油温50°C, ISO VG 46矿物油)

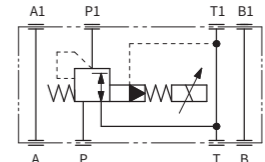
液压符号



SRZGO-A-033



SRZGO-AE-033



SHZGO-A-031

阀型号	SRZGO-A,AE		SHZGO-A	
最大调节压力 (Q=10L/min时)	[bar]	100	210	315
最小调节压力 (Q=10L/min时)	[bar]	1或T口实际压力 (/350为3)		
P, T口最大压力	[bar]	P口=350bar; T口=210bar		
最小调节流量	[bar]	2.5		
最大调节流量	[l/min]	40		
信号从0~100%变化时的响应时间 (取决于安装)	[ms]	≤50		
滞环	[最大压力的%]	≤2		
线性度	[最大压力的%]	≤3		
重复精度	[最大压力的%]	≤2		

以上参数是在该类阀配用SUNWAY放大器情况下得到的

■ -A型阀选项

- 选项/6 6V线圈替代标准的12V线圈，当供电电源为12VDC时适用
- 选项/18 18VDC线圈替代标准的12VDC线圈，当电子放大器为非SUNWAY品牌时适用。

■ -A型阀电源插头接线 (DIN标准)

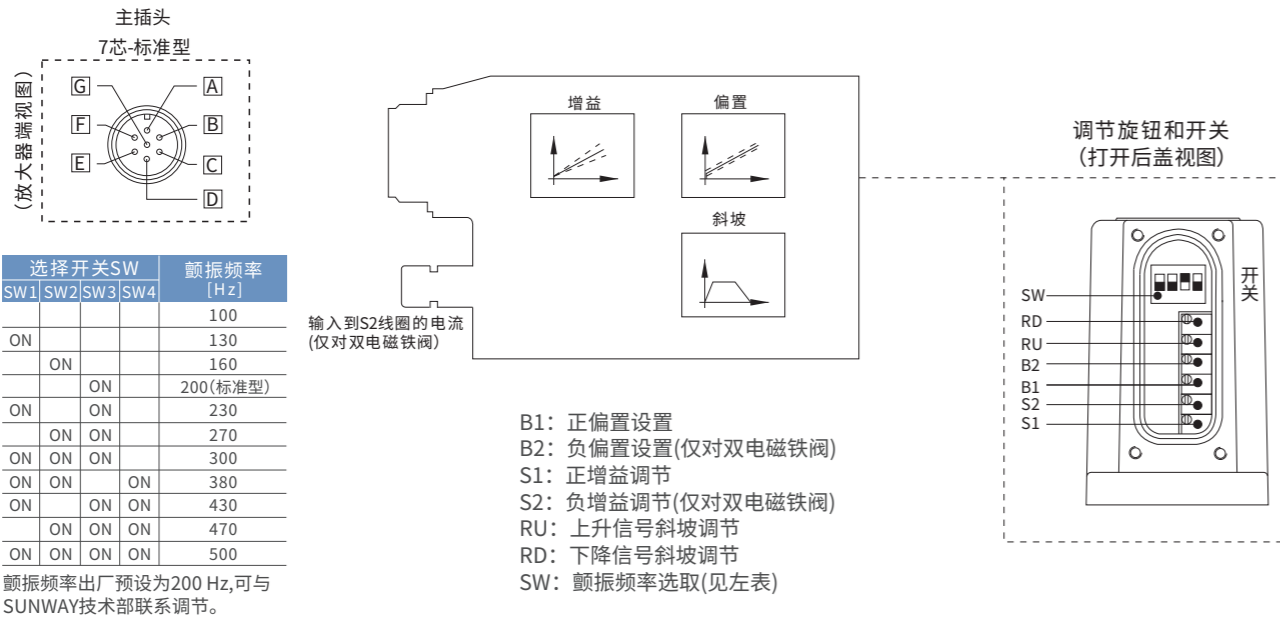
电磁铁电源插头		
针脚	信号描述	
1	电源	
2	电源	
3	地	

■ 标准型7芯主插头的电气连接

插脚	信号类型	技术描述	注释
A	V+电源	功率输出级和信号逻辑电源 +24VDC	输入—电源信号
B	V0电源	功率输出级和信号逻辑电源0VDC	地—电源信号
C ⁽¹⁾	AGND地信号	地-监测信号0	地—模拟信号
	使能信号	使能24VDC或使能停止信号0VDC /Q选项适用	输入—开关信号
D	输入信号+	模拟差分信号输入: ±10VDC最大范围 /I选项信号为4-20mA	输入—模拟信号
E	输入信号—	单电磁铁阀默认设置: 0-10 VDC 双电磁铁阀默认设置: ±10VDC	
F	监视信号	监测模拟信号输出: ±5VDC最大范围; 1V=1A	输出—模拟信号
G	接地	内部连接到放大器壳体上	

注释: (1) 带/ Q选项: C脚为使能信号, 否则为AGND参考地; 监测信号参考地为B脚
从电子放大器通24VDC电源启动到阀开始工作的最短时间在60ms到160ms之间。在这段时间内, 到阀线圈的电流为0

■ -AE型阀集成式模拟电子放大器的主要功能和电气连接



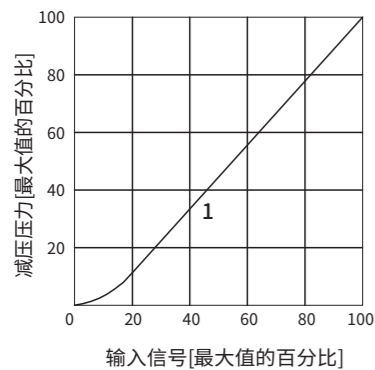
■ 主要特性

安装位置	任何位置
安装面粗糙度	粗糙度指标0.4Ra, 平面度0.01/100 (ISO 1101)
环境温度	-A型-20°C~+70°C;-AE型-20°C~+60°C
适用油液	符合DIN51524-535的液压油, 其他类型介质见产品型号
推荐粘度值	40°C时15~100mm²/S(ISO VG15-100)
油液过滤精度	ISO 18/15标准, 建议用10µm及β ₁₀ ≥ 75的进油滤油器
油液温度	标准密封为-20°C~60°C; /PE密封为-20°C~80°C
20°C时线圈电阻R	12VDC标准线圈为3~3.3Ω;6VDC线圈为2~2.2Ω;18VDC线圈为13~13.4Ω
电磁线圈最大电流	12VDC标准线圈为2.4A;6VDC线圈为3A;18VDC线圈为1A
最大功耗	-A型为30W;-AE型为50W
保护等级 (CEI EN-60529)	-A型为IP65;-AE型为IP67
负载因子	连续工作(ED=100%)

■ 工作曲线(基于油温50°C, ISO VG 46标准矿物油)

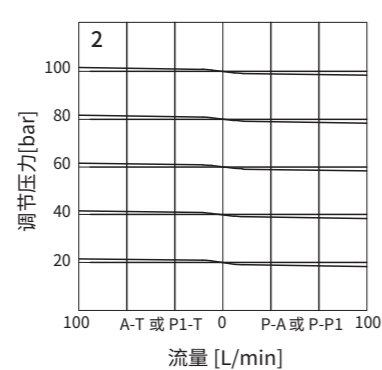
压力调整曲线

在流量Q= 10 L/min时测得
1 = SRZGO-A,SRZGO-AE,SHZGO-A
注: 1)对于-A, -AE型阀, T口的背压会对
实际调整曲线产生影响。



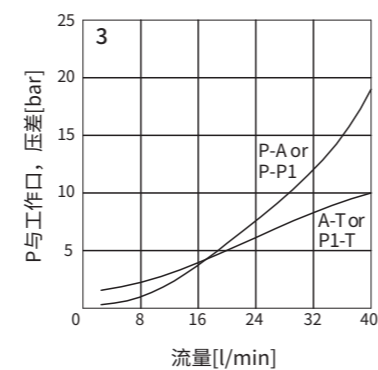
压力/流量曲线

在流量Q= 10 L/min情况下,使输入信号
进行变化测得
2 = SRZGO-A,SRZGO-AE



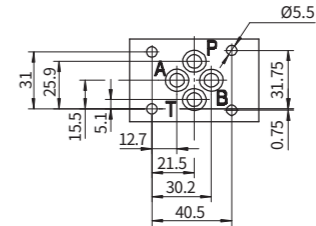
压差/流量曲线

"0"输入信号时
3 =SRZGO-A; SRZGO-AE; SHZGO-A

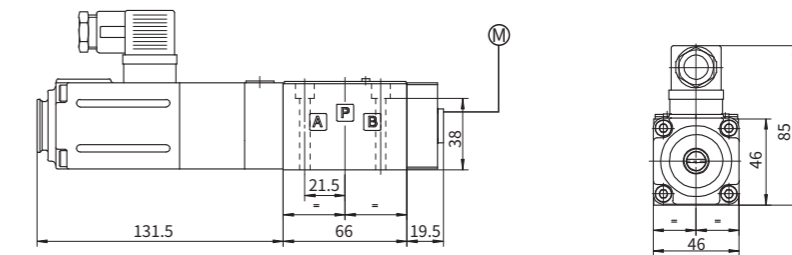


■ 安装尺寸(单位MM)

ISO 4401 :2000
安装界面4401 -03-02-0-05标准
紧固螺栓: 4个M5X50内六角螺栓,
强度等级为12.9级
紧固扭矩 = 8Nm
油口P,A,B,T: Φ = 5mm

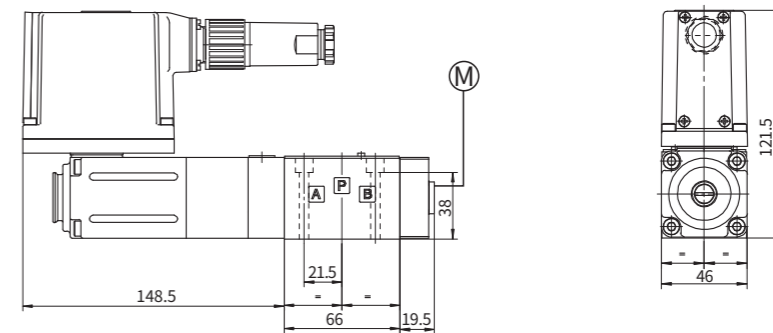


SRZGO-A



质量: 2.7kg

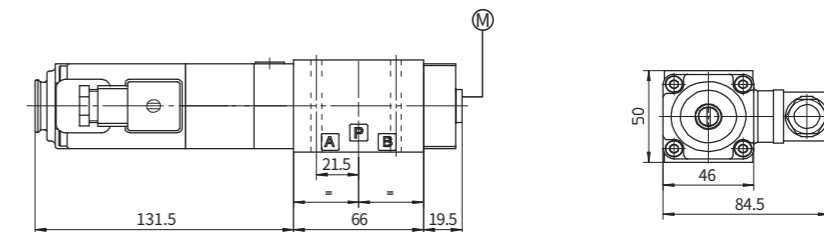
SRZGO-AE



Ⓜ:压力表接口 G 1/4"

质量: 3.2kg

SHZGO-A



Ⓜ:压力表接口 G 1/4"

质量: 3.8kg